

Véra **dit toujours ce qu'elle pense** sans se soucier des effets sur les autres. Souvent elle le fait **spontanément**, quitte à paraître désagréable.

Elle a un grand **sens de la justice** auquel elle est très attachée. Elle préférera toujours se monter **honnête** et **franche**.

C'est une **qualité** dans certaines situations. Lesquelles, d'après toi ?

Mais parfois, la **franchise** peut blesser la sensibilité de ceux qui écoutent. Chacun a sa manière de voir, d'entendre et de comprendre le monde. Ce qui est bon à dire pour Véra n'est pas nécessairement bon à entendre pour d'autres. Parler avec les autres en tenant compte de leur **sensibilité**, ça s'apprend !

Cela suppose de pouvoir **se mettre à la place de l'autre**.

Imagine ce que tu pourrais te dire, ce que tu pourrais ressentir, ce que tu pourrais faire, quand quelqu'un te dit, sans prévenir et sans nuance, quelque chose qui te fait comme un choc.

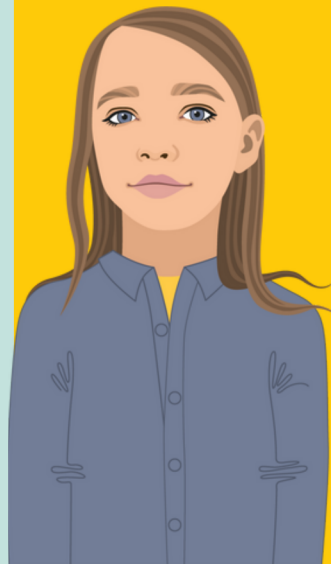
C'est pas facile, mais heureusement, **il y a mille occasions de s'entraîner**.

C'est comme un jeu !

Et toi, dis-tu toujours ce que tu penses sans cacher tes sentiments ?

Si oui, as-tu observé les réactions de ton entourage ?

Quelles sont-elles ?



**VÉRA EST
FRANCHE ET
IMPULSIVE**